

# Spec 仕様

高速液体クロマトグラフ分析装置専用台 LCラボタワー		ガスクロマトグラフ分析装置専用台 GC/GCMSラボタワー	
<b>FS2-LCA10</b> (311-16790) W1000×D750×H1500mm 70kg	<b>FS3-LC10</b> (311-16790) W1000×D750×H1500mm 50kg	<b>FS3-GC15(D=750)</b> (311-16793) W1000×D750×H1600mm 85kg	
<b>FS2-LCA15</b> (311-16791) W1500×D750×H1500mm 100kg	<b>FS3-LC15</b> (311-16788) W1500×D750×H1500mm 70kg	<b>FS3-GC15(D=900)</b> (311-16794) W1500×D900×H1600mm 100kg	
<b>FS2-LCA19</b> (311-16792) W1900×D750×H1500mm 140kg	<b>FS3-LC19</b> (311-16789) W1900×D750×H1500mm 90kg	<b>FS3-GC19(D=750)</b> (311-16795) W1900×D750×H1600mm 115kg	
<b>本体</b> スチール製メラミン焼付塗装仕上げ 40mm角パイプ使用 配線処理用BOX付	<b>本体</b> スチール製メラミン焼付塗装仕上げ 40mm角パイプ使用 配線処理用BOX付	<b>本体</b> スチール製メラミン焼付塗装仕上げ	
<b>天板</b> 低圧メラミン化粧パネチクルボード	<b>棚板</b> スチール製メラミン焼付塗装仕上げ 厚み30mm 溶接補強構造 高さ調整可能(6段階) 配線トレイン貫通孔付	<b>脚部</b> 40mm角パイプ使用 溶接補強構造 配線処理用BOX付 高耐荷重キャスター付	
<b>棚板</b> スチール製メラミン焼付塗装仕上げ 厚み30mm 溶接補強構造 高さ調整可能(6段階) 配線トレイン貫通孔付	<b>PCデスク</b> 25mm角パイプ使用 天板:低圧メラミン化粧パネチクルボード	<b>棚板部</b> 26×50mm角パイプ 配管固定金具付	
<b>付属品</b> 機器固定ベルト	<b>付属品</b> 機器固定ベルト 機器側面固定金具A	<b>天板</b> 低圧メラミン化粧パネチクルボード 厚み19mm 均等耐荷重300kg 配管・配線貫通孔3箇所	
<b>オプション</b> ワゴン 床固定金具 廃液カート 補修用塗料 ボトムベース ポリタンク* 横連結金具 高耐荷重キャスター	<b>オプション</b> ワゴン 高耐荷重キャスター 床固定金具 追加棚板 廃液カート	<b>棚板</b> 低圧メラミン化粧パネチクルボード 19mm W500×D350mm 均等耐荷重20kg	
		<b>付属品</b> ワゴン、芯出しテーブル 機器側面固定金具B	
		<b>オプション</b> 床固定金具 ボンベ固定金具 追加棚板	<b>オプション</b> 横連結金具 ボトムベース 補修用塗料



分析装置専用台  
LCラボタワー  
GC/GCMSラボタワー

# 分析装置専用台

▶ LCラボタワー  
▶ GC/GCMSラボタワー



株式会社 島津理化  
http://www.shimadzu-rika.co.jp/



株式会社島津理化京都事業所はISO14001認証取得工場(株)島津製作所 本社地区事業所)の構成一員です。

技術的なご相談は コールセンター ☎ 0120-376-673 FAX 075-823-2804 E-mail soudan@shimadzu-rika.co.jp

⊕ 島津理化 <http://www.shimadzu-rika.co.jp/>

支店・営業所 東京 TEL 03-5626-0210 札幌 TEL 011-758-0788  
 仙台 TEL 022-380-8950 名古屋 TEL 052-571-9166  
 大阪 TEL 06-6375-2551 広島 TEL 082-504-6120  
 福岡 TEL 092-271-1418

本社 〒136-0071 東京都江東区亀戸 6-1-8  
 TEL 03-5626-6600 FAX 03-5626-6610

# Management System for Disposal of Waste Matter

ラボタワーだからできること。ラボタワーにしかできないこと。



## 島津の分析装置専用台が問題を解決します。

研究室の設置スペースでお困りではありませんか？

さまざまな装置をスムーズに置けるよう、W1000~1900mmのサイズを用意しています。ご使用になる装置のシステムに合わせて、棚板の高さ調節や、オプションで棚板を追加することができます。天板下のスペースは開放しており、プリンタやPC本体、その他備品を置くことができます。オプションのボトムベース・キャスター付ワゴンを設置することで、設置・収納方法に困ることはありません。

地震等の災害への備えは万全ですか？

装置台の低重心設計や天板高さの低高化により、地震時の転倒リスクを最小限にしています。研究者と分析装置の安全性を第一に考え、M8アンカーボルト付固定金具(オプション)を用意しました。耐震ベルト(LCシリーズ)や側面固定ガード(GC)により、分析装置の転倒や落下を防ぎます。5階建ビルの最上階の耐震基準をクリアしており、震度6強の地震にも耐えられます。(機器固定ベルト使用時)また、オプション固定金具は工具なしで固定解除できるレバー付ナットで簡単に操作ができます。

配管や配線処理がわずらわしくありませんか？

機器の搭載位置から通しやすい位置に配線孔を設け、天板下には配線BOXがあります。

分析機器の操作がしづらくありませんか？

背の高い装置の上部開閉作業も行いやすい高さになるよう、天板高さを650mmに設定しました。(FS2はH750mm)通常の実験台の天板高さ(800mm)よりも150mm低くなっていますので、設置・操作が楽に行えます。座ってパソコン入力作業をしながら手を伸ばせば装置の操作ができるよう、PCデスク別体方式を採用しました。(FS3-LC)スライドトレイを分析機器全面に配置しており、カラム交換等の作業がしやすくなりました。(FS3-GC)

今お使いの装置台は重量のある分析機器を置いて本当に大丈夫ですか？

当社独自の棚板補強構造により耐過重300kg相当です。脚部は、50×100mm角パイプを用いたしっかりした造りになっています。(FS3-LC、FS3-GC)

装置を載せたまま機器を移動させたいときはありませんか？

高耐荷重のキャスターがついています。(FS3-LCシリーズはオプション。FS2-LCシリーズは搭載不可)キャスターの輪径はΦ100mmありますので、室外移動時のちょっとした起伏でもスムーズに移動できます。40mm角鋼管を基本構成にしているため重い分析装置を載せた状態でも移動させることができます。

リサイクル対策は万全ですか？

本製品は組立式ですので、工具があれば組立てや分解作業が容易にできます。廃棄処分の際は、リサイクルがしやすいように、スチール部・木部・樹脂部を分別処分できるようになっています。

# LCラボタワー



## Futures

300kg(均等荷重)までの耐荷重設計により、大切な装置を安心して設置できます。

棚板高さ調節によりPCデスクをフレキシブルに配置できます。

オプションの連結金具使用により複数のラボタワーを横連結できるので、将来の設備拡張時にも対応できます。

### 標準装備

#### 機器固定ベルト



・ベルト長さは2.5mあります。装置の大きさに合わせて長さ調節が可能です。  
・棚板の取付溝へ固定して取り付けます。

#### 機器側面固定金具A(FS3-LCのみ)



・天板(棚板)上に設置した分析装置の側面に取り付けて、装置をベルト固定するのに用います。  
・底面には耐震マット(ゴム)を貼り付けていますので、簡単に取り付けできます。

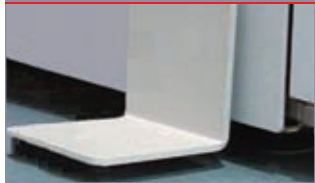
### オプション

#### キャスターユニット



・耐荷重120kgのキャスターが4個セットになっています。  
・FS2-LCAには取り付けできません。

#### 機器側面固定金具B



・分析装置の側面や背面に取り付けて、万一の地震による揺れから装置の転倒を防ぎます。  
・底面と背面の2か所に耐震マット(ゴム)があります。天板と装置の両方に取り付けて固定します。

#### 床固定金具セットA/床固定金具セットB



・金具およびアンカーボルトは震度6強相当の地震に耐える設計ですので、耐震対策に適しています。  
・アンカーボルトは建築物の床によっては取り付けできない場合があります。ボルト埋め込みには専門業者による施工が必要となります。

#### 横連結金具セット

・複数の装置台を並べてご使用になるとき、互いの装置台を固定することができます。  
・取付はボルト固定ですので、簡単に取り付け、取り外しが可能です。

#### 壁固定金具セット



・装置台を後ろの壁に固定したい時に用います。

#### ボトムベース



・木製W450×D700×H75mm、均等耐荷重20kg  
・装置台の下部スペースにプリンター等の周辺機器を設置できます。

#### ポリタンク(20L)/廃液カート



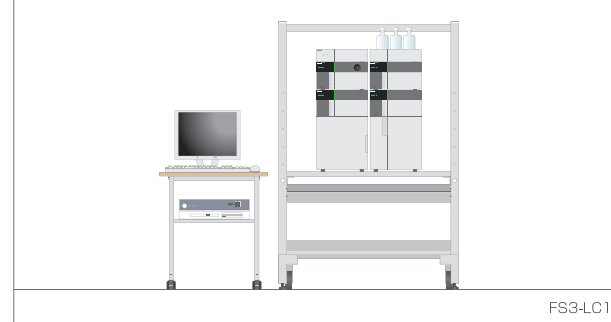
ポリタンク(20L)  
・ポリエチレン製 350×182×413mm(白色)  
廃液カート  
・ポリエチレン製 410×290×190mm(グレー色)  
※製品にはキャスターが同梱されていますが、不用意にカートが動くとき廃液チューブが外れたり折れ曲がったりする可能性があります。廃液が漏れる原因になりますのでご注意ください。

#### 追加棚板

・一般工具を用いて取り付けができます。  
・装置台全体の荷重は400kg以下となるようにしてください。

### LCシステム搭載例

#### 高圧グラジエント分析システム



FS3-LC15

#### アルデヒド分析システム



FS3-LC19

#### 有機酸分析システム



FS3-LC15

#### 還元糖分析システム



FS3-LC19

#### アミノ酸分析システム



FS3-LC15

#### カルバメート農薬分析システム



FS3-LC19

#### Co-sense for BA 生体試料分析システム



FS3-LC15

#### Co-sense for BA 生体試料分析システム



(2段積み例)

FS3-LC15

- 2段積みの場合、底板が特注対応となります。
- 装置台全体の荷重は400kg以下となるようにしてください。

# GC/GCMSラボタワー



## Futures

天板および本体の剛性を強化しており、均等耐荷重300kgまで対応しています。また上部棚板は3段階の高さ調節が可能です。

製品奥行き寸法を750mm、900mmの2種類用意していますので、機器寸法に合わせた選択が可能です。

オプションの連結金具使用により複数の装置台を横連結が可能です。

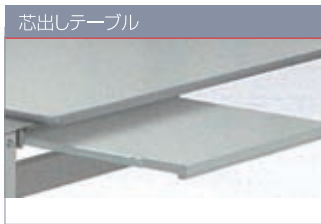
### 標準装備

バルブ固定用金具



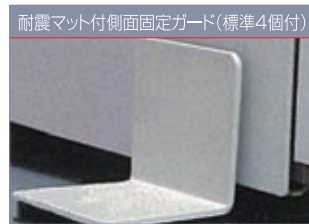
分析装置に配管接続する各種ガス配管を、ここに接続できます。開閉バルブ(別売)を4個接続できます。ガス種ごとの開閉が簡単に入ります。

芯出しテーブル



コラム交換等の作業が必要な時に活用できます。分析装置の手前になるように配置できます。

耐震マット付側面固定ガード(標準4個付)



・分析装置の側面や背面に取り付けて、万一の地震による揺れから装置の転倒を防ぎます。  
・底面と背面の2か所に耐震マット(ゴム)があります。天板と装置の両方に取り付けて固定します。

### オプション

機器固定ベルト



・ベルト長さは2.5mあります。装置の大きさに合わせて長さ調節が可能です。  
・棚板の取付溝へ固定して取り付けます。

機器側面固定金具A



・天板(棚板)上に設置した分析装置の側面に取り付けて、装置をベルト固定するのに用います。  
・底面には耐震マット(ゴム)を貼り付けていますので、簡単に取り付けできます。

床固定金具セットA/床固定金具セットB



・金具およびアンカーボルトは震度6強相当の地震に耐える設計ですので、耐震対策に適しています。  
・アンカーボルトは建築物の床によっては取り付けできない場合があります。ボルト埋め込みには専門業者による施工が必要となります。

横連結金具セット

・複数の装置台を並べてご使用になると、互いの装置台を固定することができます。  
・取付はボルト固定ですので、簡単に取り付け、取り外しが可能です。

壁固定金具セット



・装置台を後ろの壁に固定したい時に用います。

ボンベ・ボンベ架台固定金具セット



・チェーンを伸ばすと、ボンベ架台なども巻きつけることができます。  
・安全のため、ご使用の際は装置台を床固定した状態にしてください。

ボトムベース



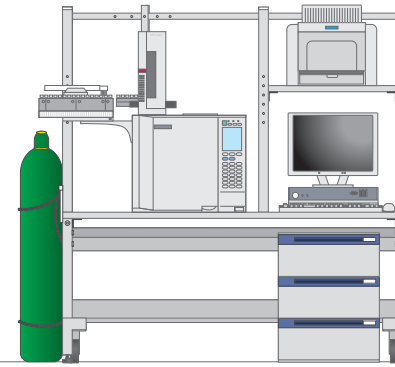
・木製W450×D700×H75mm、均等耐荷重20kg  
・装置台の下部スペースにプリンター等の周辺機器を設置できます。

追加棚板

・一般工具を用いて取り付けができます。  
・装置台全体の荷重は400kg以下となるようにしてください。

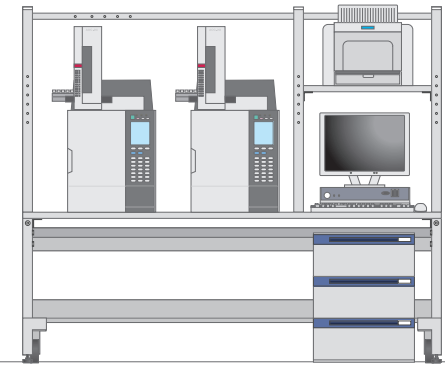
### 搭載例

GC-2010 Plus (PONAsolution付)



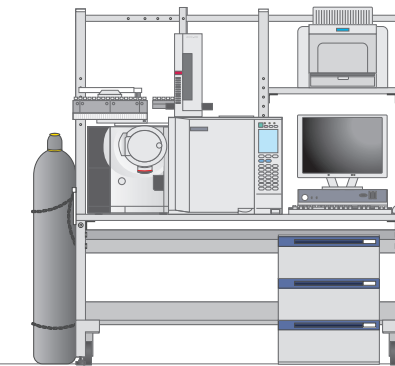
FS3-GC15

GC-2014



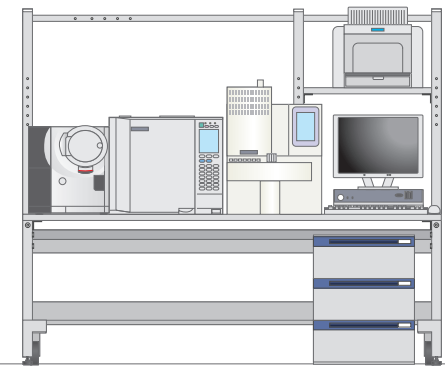
FS3-GC19

GCMS-QP2010 Plus



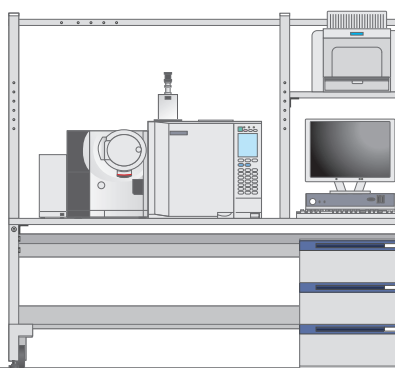
FS3-GC15

GCMS-QP2010 Plus + TurboMatrix(パーキンエルマー社製)



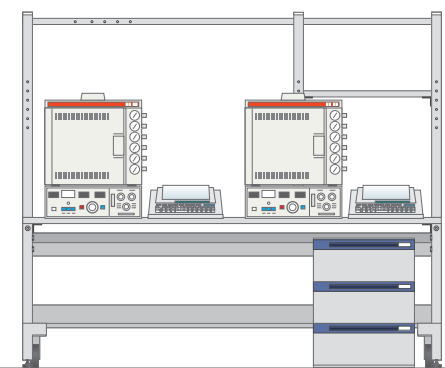
FS3-GC19

GCMS-QP2010 Plus + PY-2020iD (フロンティアラボ社製)



FS3-GC19

GC-8A



FS3-GC19