

YOUR BEST SOLUTION

WE ARE TOTAL SOLUTION COMPANY OF SCIENCE TECHNOLOGY

今、LCを揺らしているのはコレ!!

画期的な小型起震システム ゆれるゾウ



耐震・制震効果の確認に最適!

小さく軽量化し、耐震・制震効果の確認に最適な装置が登場しました
体感できる振動だけでなく、
精密計測できる振動まで幅広い分野までもご利用ください



100Vコンセント1つで、A4のモバイルサイズ
ダイヤル1つで極低域から100Hzまで0.1Hz単位で周波数を変更可能

設置から試験までの作業がスムーズ

起振機を揺らしたい構造物に
ボルト・木ねじなどで固定



コネクターを接続



起振周波数を設定するだけの作業

小型～大型まで、各種振動式試験機特注も対応可能



実験例
京都大学建築学専攻殿
写真ご提供



住宅展示場



制振体験

YOUR BEST SOLUTION

WE ARE TOTAL SOLUTION COMPANY OF SCIENCE TECHNOLOGY

地震対策用架台の提案を致します!! **Power of small.**

分析装置架台・LC/GC用ラボタワー

▶▶ **耐震ベルトや側面固定ガードを利用することにより分析装置の転倒や落下を防ぐ事が可能になります**

装置を載せたまま移動させたいときはありませんか?

今お使いの装置台は重量のある分析装置を置いて大丈夫ですか?



実験室の設置スペースでお困りではありませんか?

地震などの災害への備えは万全ですか?

配管や配線処理がわずらわしくありませんか?

▶▶ **こんなお客様の問題を解決します!!**

安心設置:300kg(均等荷重)までの耐荷重設計

フレキシブルな配置:棚板高さ調節によりPCデスクを自由に配置可能

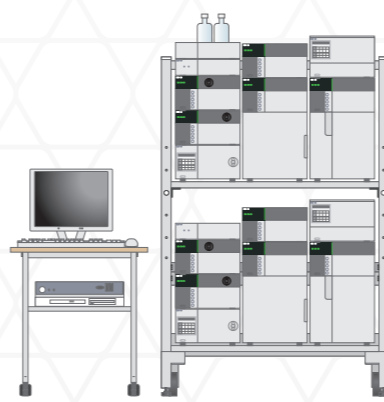
設備拡張対応:オプションの連結金具使用により複数のラボタワーを横連結可能

▶▶ **システム搭載例**

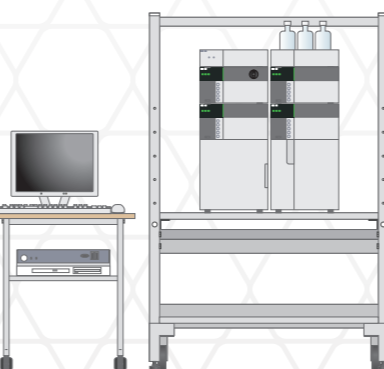
LC搭載例

Co-Sense for BA 生体分子
FS3-LC10(2段積み例)

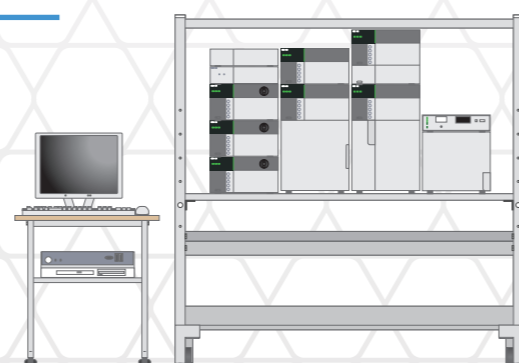
2段積みの場合、底板が特注対応となります。
装置台全体の荷重は400kg以下となるようにしてください。



高圧グラジエントシステム
FS3-LC10

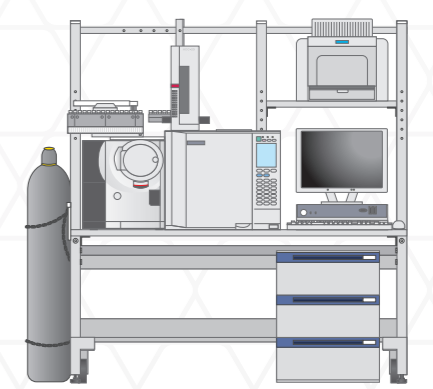


カルバメート農薬分析
FS3-LC15

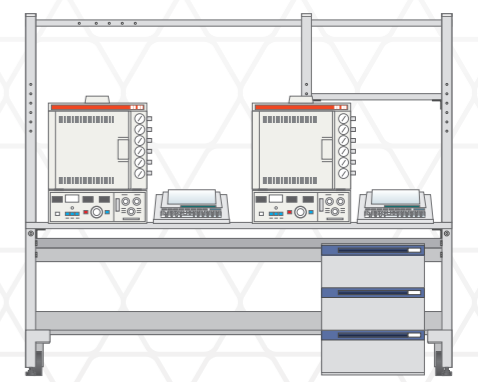


GC搭載例

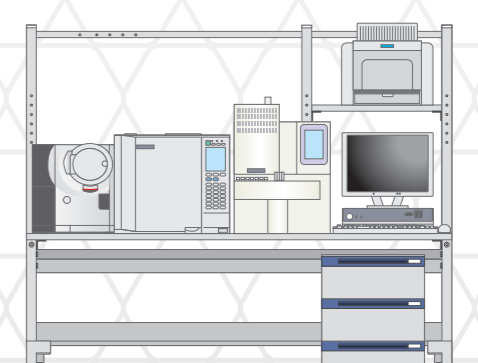
GCMS-QP2010plus
FS3-GC19



GC-8A
FS3-GC15



GCMS-QP2010plus+HS



他のシステム例もございますので、詳細は担当営業へご連絡ください。

YOUR BEST SOLUTION

WE ARE TOTAL SOLUTION COMPANY OF SCIENCE TECHNOLOGY

グラッときたとき、心配なのは**火事**です

電源遮断システム「グラッとシャット」

▶▶ 「グラッとシャット」は震度5強相当以上の地震時に
コンセントを自動遮断、地震時の電気火災を予防します!

01 コンセントに挿すだけ。工事のいらない
簡単設置。

02 シャットさん（電源遮断装置）は、後か
らでも追加設置可能。

地震監視を開始した後でも、最大20台まで追加可能です。

03 停電時に照明点灯。安全な行動をサ
ポート。

グラットくん（感震センサー）に照明用電池を入れておけば、停電時に内蔵照明
が点灯し、夜間避難時の行動をサポートします。

※グラットくんに照明用電池（別売）を入れておく必要があります。

04 ZigBee®という無線通信を使用してい
ます。

シャットさん（電源遮断装置）を中継器として、データをホッピングさせることで通
信可能距離を伸ばすことができます。

感震センサー
グラットくん



電源遮断装置
シャットさん

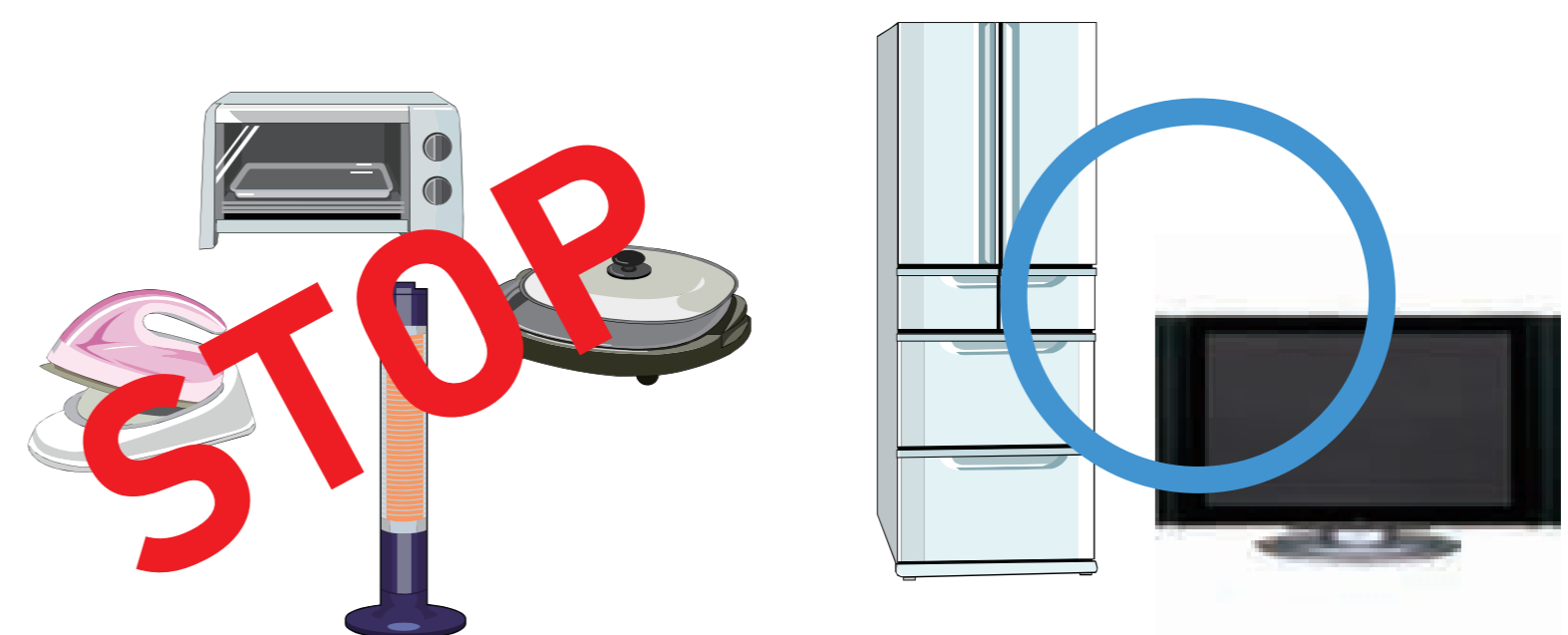


震度5強でコンセントを自動遮断



電源遮断装置には、ストーブやアイロンなどの出火の可能性のある電気器具を
接続します。震度5強相当以上の地震の際、感震センサーが揺れを感知し、電源
遮断装置のコンセントを自動的に遮断することで電気火災を予防します。

切りたい機器だけ電源遮断



電気を一括遮断するのではなく、電源遮断装置に接続された機器の電源のみを
切るので、冷蔵庫や照明、テレビ、医療機器など、出火の可能性が低く電源を切
りたくない機器はそのまま使用できます。

装置と研究データを守る!「停電対策」

停電対策ブース ご案内板



ラボの停電対策を
ご案内いたします。

電源遮断システム(グラットとシャット)



原子吸光分光光度計
C₂H₂, (N₂O) 使用



全有機体炭素計 (TOC)



熱分析装置
(DSC, DTG, TGA)



GC-FID (H₂ガス使用)



ガス検知器は設置されていますか?

停電時に、その検知器は動作しますか?

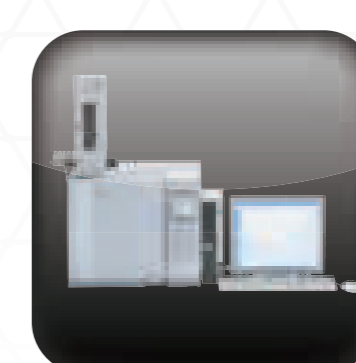
UPS+ガス検知器
組合せ展示



無停電電源装置 (UPS)



LC



GC

真空装置



LC-MS



GC-MS



ICP-MS



AXIMA

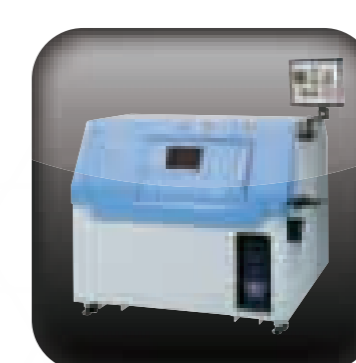


走査型電子
顕微鏡 (SEM)

X線発生装置



蛍光X線
分析装置
(EDX)



X線透視装置
(SMX, CT)



X線光電子
分析装置
(ESCA)

UPS + 発電機



疲労試験機

環境試験機

フリーザー

YOUR BEST SOLUTION

WE ARE TOTAL SOLUTION COMPANY of SCIENCE TECHNOLOGY

分析装置に「無停電電源装置『UPS』」

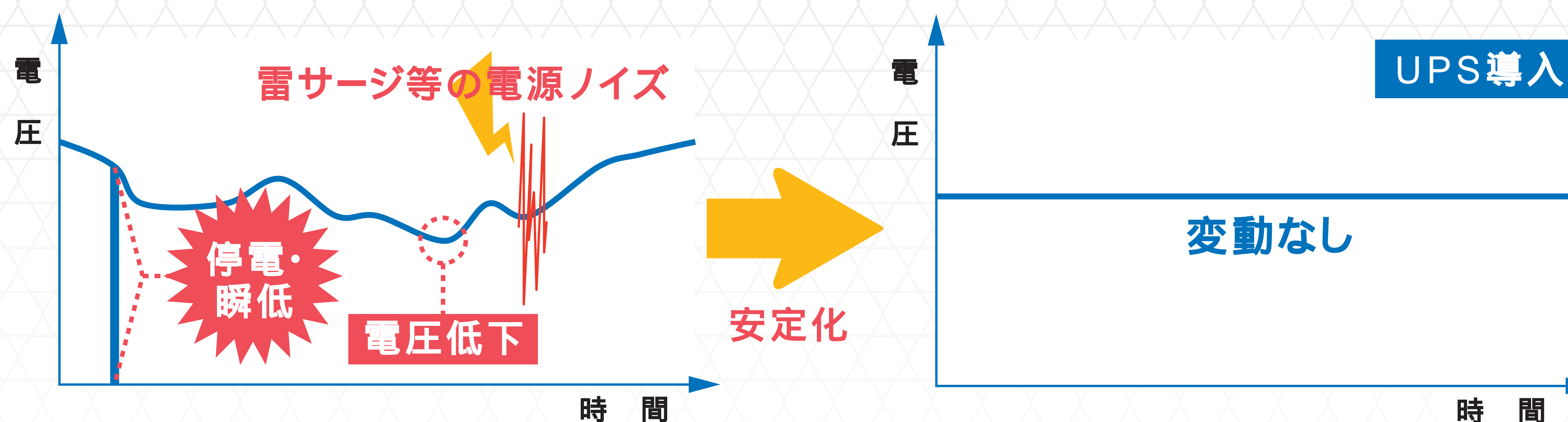
UPS導入による効果

電源ノイズの除去

被検体の損失を防止

計測データ消失の防止

真空状態の維持



推奨システムのご提案

UPS単独でご使用の場合

安定化電源としての運用…周辺環境(装置)由来のノイズ除去、カミナリによる停電・瞬低対策
 停電時のバックアップ電源としての運用…停電時の安全な装置停止、分析終了までの電源維持
 (10分以上バックアップするには、蓄電池の追加が必要となります。)

発電機を利用する場合

発電機へ切り替えるまでの電源維持
 (装置の電源容量によって、UPSの種類はご相談ください。)

装置付属PC
 電圧:100V
 容量:~0.75VA
 推奨:SMU202

マイクロサーバ (MMTシリーズ)
 電圧:100V
 容量:1kVA
 推奨:SMU102/SRU102

EDX
 電圧:100V | 容量:~1.5kVA
 推奨:SRU751/102/152

LC
 電圧:100V | 容量:1.5kVA前後
 推奨:SRU751/102/152

GC
 電圧:100V | 容量:1.8kVA
 推奨:SAU202

SEM
 電圧:100V | 容量:3kVA
 推奨:SRU751/102/152

GCMS
 電圧:100V | 容量:2.8kVA
 推奨:SAU302

ICPMS
 電圧:200V | 容量:5kVA
 推奨:SAU502

LCMS
 電圧:200V | 容量:~5kVA
 推奨:SAU502

ESCA
 電圧:100V
 容量:4kVA
 推奨:SAU502

SMX
 電圧:100/200V | 容量:~6kVA
 推奨:SRU/SAUシリーズ

環境試験室(クリーンルーム)
 電圧:100/200V 相数:単相/三相式
 容量:750VA 20kVA 推奨:SRU/SAU/SNUシリーズ

環境試験機
 電圧:100/200V
 容量:750VA 20kVA
 相数:単相/三相式
 推奨:SRU/SAU/SNUシリーズ

フリーザ・培養機器
 電圧:100/200V
 容量:750VA 20kVA
 相数:単相/三相式
 推奨:SRU/SAU/SNUシリーズ

SMU
 <パワーマルチプロセッシング方式 = 高効率常時インバータ>
 出力容量(kVA) 0.75 / 1 / 1.5 / 2 / 3

SRU
 <常時インバータ方式>
 出力容量(kVA) 0.75 / 1 / 1.5

SAU
 <常時インバータ方式>
 SAU502以下の機種は、200V使用時にトランスユニットが別途必要となります。
 出力容量(kVA) 2 / 3 / 5 / 7.5 / 10

UPS + 発電機

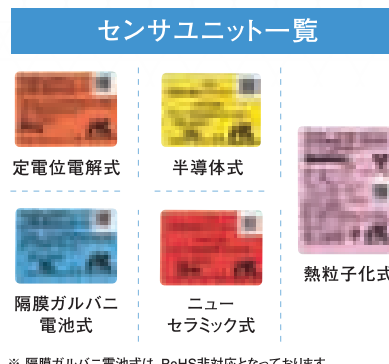
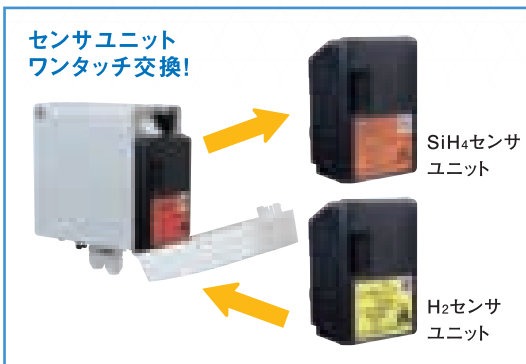
電力使用量(W)

停電時にガス漏れ対策は万全ですか？

スマートタイプガス検知器 Model GD-70D NEW

》 検知原理に左右されない ユニバーサルデザイン

- ◆ センサユニットがワンタッチ交換でき、
多種のガス検知原理(センサ)を利用可能。
- ◆ センサ交換時のヒューマンエラーを防ぐために、
センサユニット誤挿入防止機能と識別シールが付属。



※ 隔膜ガルバニ電池式は、RoHS非対応となっております。



理研計器株式会社 製

》 省エネ化、リユースにも貢献しています

- ◆ 消費電力を従来の**20%**に削減。
(定電位電解式の場合)。
- ◆ リユース可能な部品を採用し、
再資源化により環境負荷を低減します。

》 設置事例のご紹介

- ◆ 液体窒素ガス使用装置
- ◆ シリンダーキャビネット
- ◆ NMR
- ◆ CO2インキュベータ



》 対象ガス一覧

検知ガス	検知式	検知ガス	検知式
ホスフィン	PH ₃	一酸化炭素	CO
ジボラン	B ₂ H ₆	アンモニア	NH ₃
シラン	SiH ₄	ジシラン	Si ₂ H ₆
三フッ化窒素	NF ₃	ゲルマン	GeH ₄
塩化水素	HCl	セレン化水素	H ₂ Se
フッ化水素	HF	臭素	Br ₂
テトラエトキシシラン	TEOS	二酸化窒素	NO ₂
臭化水素	HBr	二酸化硫黄	SO ₂
塩素	Cl ₂	モノメチルアミン(MMA)	CH ₃ NH ₂
フッ素	F ₂	ジメチルアミン(DMA)	(CH ₃) ₂ NH
三フッ化塩素	ClF ₃	トリメチルアミン(TMA)	(CH ₃) ₃ N
オゾン	O ₃	ジエチルアミン(DEA)	(CH ₃ CH ₂) ₂ NH
一酸化窒素	NO	酸素	O ₂
アルシン	AsH ₃	水素	H ₂

YOUR BEST SOLUTION

WE ARE TOTAL SOLUTION COMPANY OF SCIENCE TECHNOLOGY

CVCF型常時インバータ方式 高信頼UPS

FULLBACK SRU シリーズ



無瞬断・定電圧・定周波出力で高信頼

▶▶ 主な特長

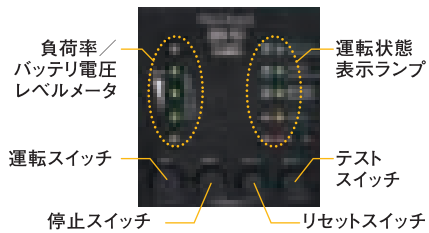
- ◆ 常に正弦波・定電圧・低周波電力を供給
- ◆ 停電時は無瞬断バック
- ◆ バイパス回路標準装備
- ◆ 高調波抑制回路搭載
- ◆ ユーザーによるホットスワップ保守可能
- ◆ 長寿命バッテリー(約4~5年)搭載
- ◆ 安全規格IEC・UL対応予定
- ◆ 安心の無償保証期間2年
- ◆ 幅広い通信インターフェースに対応
- ・WindowsのUPSサービス機能に対応
- ・電源管理ソフト「FULLBACK Manager Pro」に対応



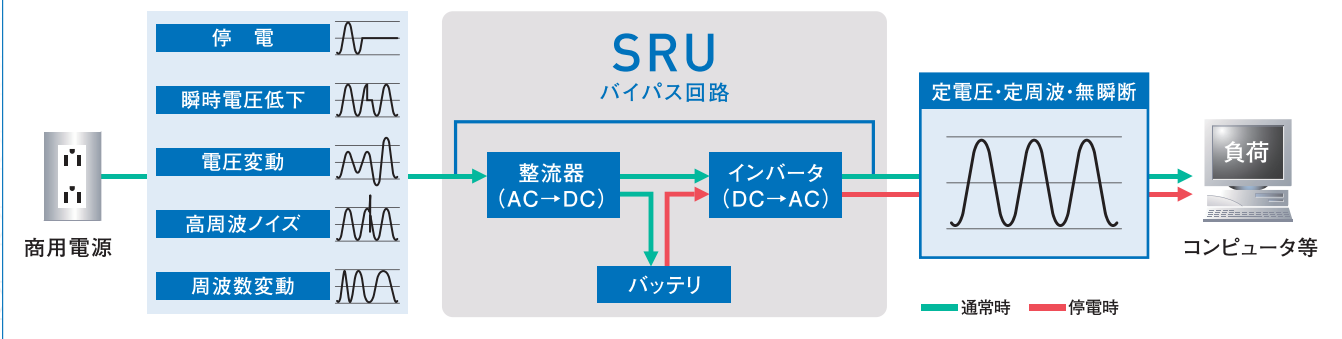
据え置き、ラックマウント双方可能

表示パネル

簡単操作のスイッチとLED表示により、操作性と視認性に優れています。



CVCF型常時インバータ方式



地震から大切な実験設備を守るために・・・

免震テーブル TSD型

実験装置の転倒や試薬瓶など中身の破損を「免震テーブル」で防ぎます

サーバーや高額で高精度な光学機器や医療機器、精密機器など会社や組織のさまざまな「財産」を地震から守ります

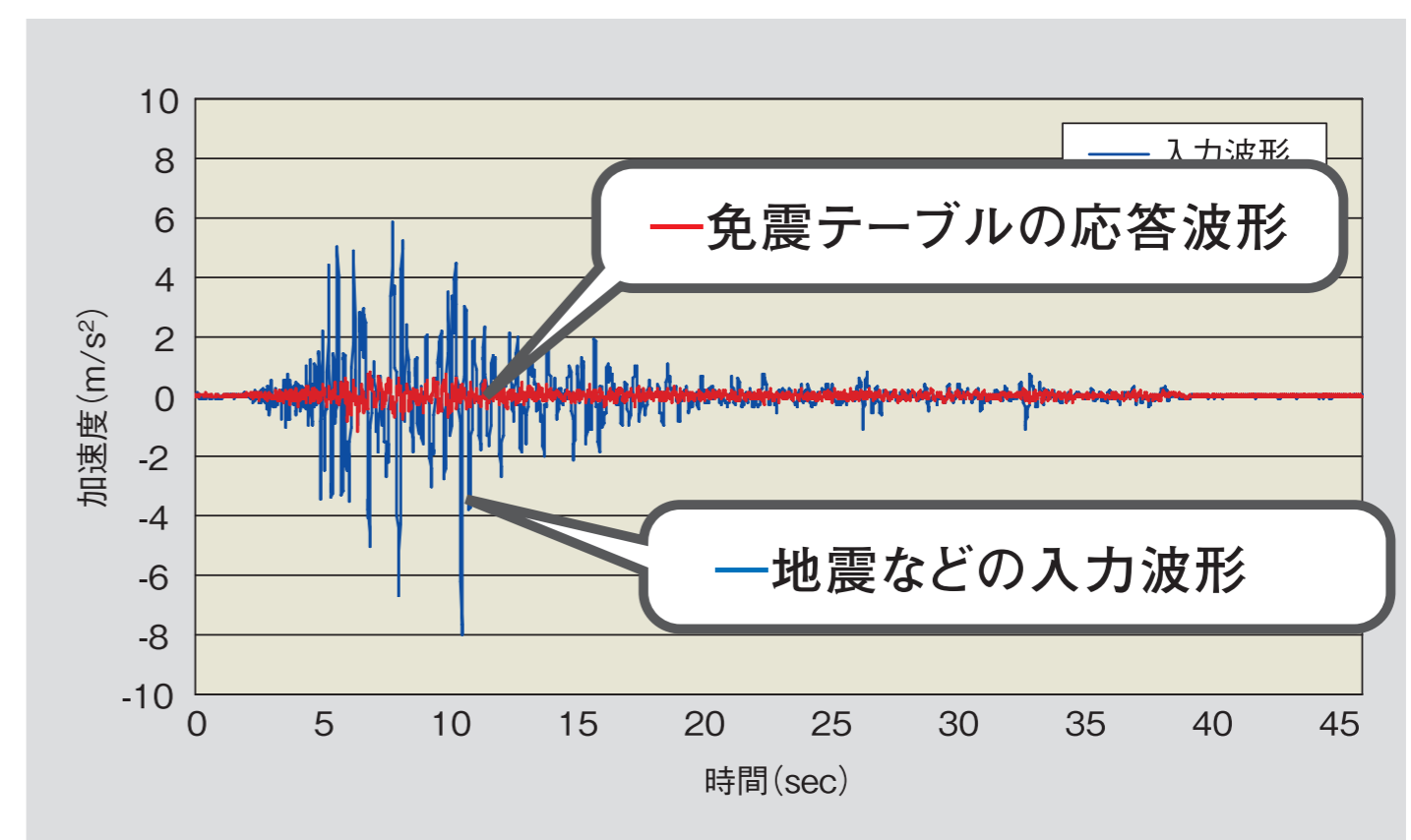


1. 設置が容易工事のいらない簡単設置
2. メンテナンスフリー
3. 揺れに瞬時に対応
4. 連結による増設も簡単



- 地震の揺れに対し360度自由に動き、しかもLMガイド使用のため、ネジレが発生しません
- 常に安定した姿勢を保ち、上に置かれた装置への振動を制限
- 待機用ロックも可能

【免震性能】



使用例 (テーブル設置は床に置くだけの作業!!)



超精密非接触三次元測定装置
(有)ジュケンファインツール 写真ご提供

精密測定器・光学機器・医療機器など高額・高精度を要求される装置などを地震から守ります。
(分析時は、待機用ロックも可能。)



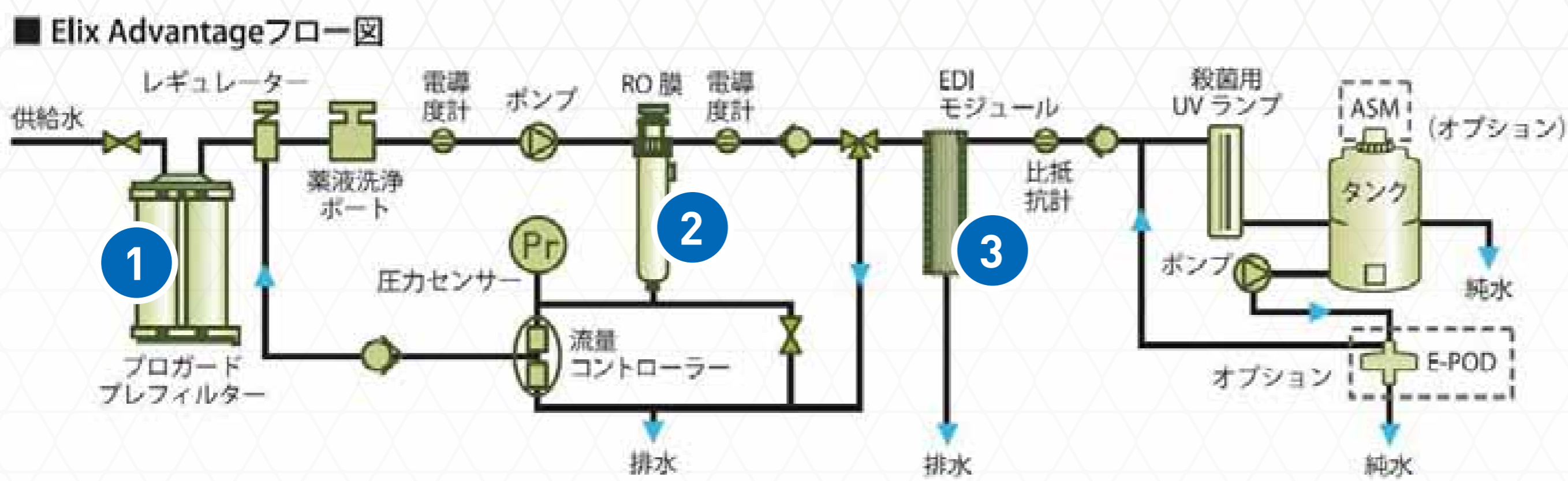
液体窒素容器

外側(液体窒素容器や試薬保管庫)その中身(危険物・毒劇物)も、共に無損傷で守ります。
そのため試薬等の転倒・破損・流出を防ぎます。

放射性物質汚染の影響...ご安心ください!!!

純水製造装置 Elix Advantage

▶▶ Elix水はRO方式+EDI方式により、放射性ヨウ素・セシウムが除去可能です。



1: プロガードプレフィルタ

充填されている活性炭が、ヨウ素を吸着除去

2: RO(逆浸透)膜

分子サイズが比較的大きいイオン性のヨウ素、セシウムを効果的に除去

3: EDI(連続イオン交換)

イオン交換樹脂の飽和がないロングライフEDIでイオン状態のヨウ素、セシウムを長期間安定して除去

▶▶ その他の方法との比較

	活性炭	煮沸	中空糸膜フィルター	Elix Advantage(RO+EDI式)
除去効果	ヨウ素除去効果あり	遊離ヨウ素は除去されるがイオン性のヨウ素は除去されない	メンブレンフィルター、限外ろ過膜などでは除去されない	RO膜での除去に加えEDIではイオン性のヨウ素、セシウムを除去する効果が高い
除去効果の持続性	吸着容量に制限あり	—	なし	最終段階のEDIではイオン交換樹脂の飽和がなく安定してイオン性物質を除去

Elix水は実験用水です。飲料用水としてはご利用いただけません

安心・安全への備えは万全ですか？

地震対策をご検討なら、竹田理化工業へご相談ください

分析装置から周辺備品の『耐震』をトータルソリューション致します

島津・液体クロマトグラフシリーズおよびガスクロマトグラフシリーズを実験台に固定するための『地震対策キット』
 地震による 実験室備品の落下・転倒・移動などを防止するための板金固定・粘着マット
 棚から書籍・備品などの落下を防止するベルト

すべりどめマット・耐震マット

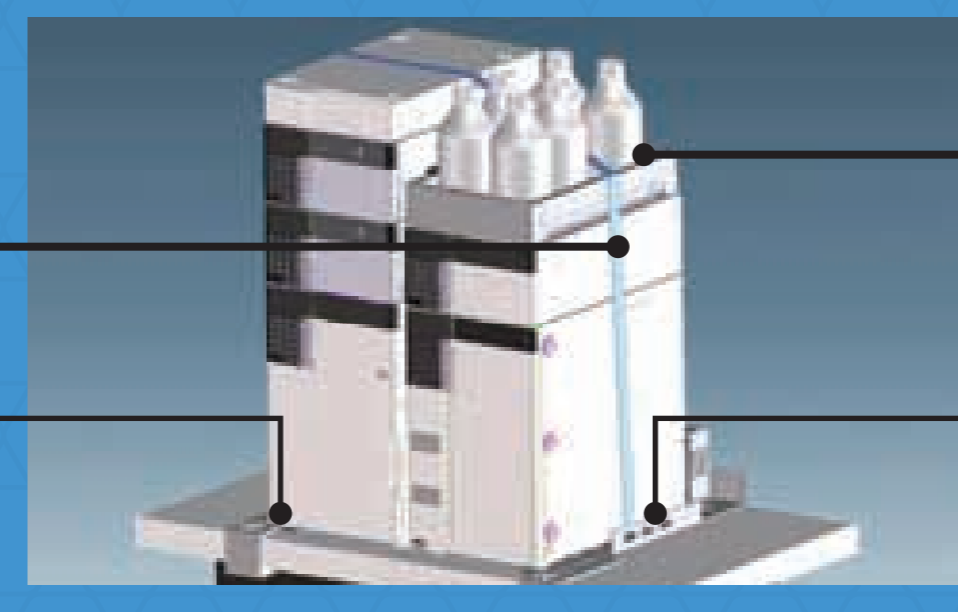
下に敷くだけで、すべりどめ効果が得られます



LC用地震対策キット

固定ベルト

固定金具(前)



ネットセット



移動相ボットの落下防止

固定金具(側面)

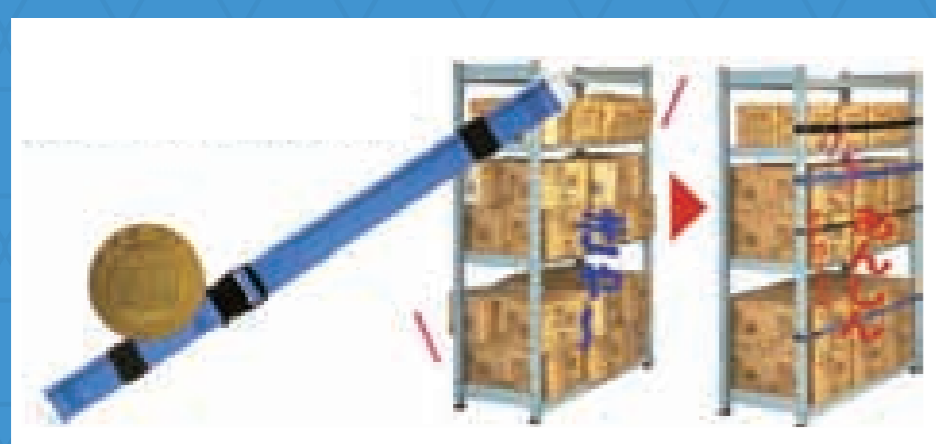


AOC固定具



ラック用「タナガード」

棚支柱に取り付けるだけで、人と商品を守ります



GC用地震対策キット

固定ベルト



固定金具(側面)



GC地震対策キットに関しては、停電に伴うキャリアガスの停止対応分析カラム劣化防止のため、電源オフ時にもキャリアガスを分析カラムに供給する停電対策キットを用意しております。

YOUR BEST SOLUTION

WE ARE TOTAL SOLUTION COMPANY OF SCIENCE TECHNOLOGY

マスクの選定、つけ方は正しいですか？

労研式マスクフィッティングテスター MT-03

操作简单！



漏れ率(%、フィットの程度)を
数値で確定できます

防じんマスクが着用者の顔面にフィットするかどうかは、マスクと顔との出会いによって決まります。労研式マスクフィッティングテスターは、インフルエンザ用あるいは石綿用などのマスクの顔面への密着性を1分以内で定量的に求めることができます。

◆測定原理は、防じんマスクを着用して、マスクの外側と内側の粉じん粒子濃度を測定して、その結果からマスク内への粉じん進入率(漏れ率%)を求めるものです。



- ◆ ナノマテリアル関連作業従事者
- ◆ ずい道関連作業従事者
- ◆ アスベスト関連作業従事者
- ◆ 溶接関連作業従事者

呼吸保護具着用時の安全衛生教育に!

医療従事者の方の
空気・飛沫感染防止に!

一度考えてみませんか?

放射線量を測定したい!!

サーベイメータ

➤ サーベイメータは検出器により感度、測定範囲、エネルギー特性等が異なるので、使用目的や測定しようとする放射性核種、放射線強度に応じた測定器を選ぶことが必要です。

空間大気

土 壤

想定したい対象物は何ですか？

表面(人体)

食 品

表面(人体)を測定したい

空間を測定したい
土壌を測定したい

食品を測定したい

β線を測定する
GMサーベイメータが
多く使われます。



γ線を測定する
シンチレーションサーベイメータが
多く使われます。



シンチレーションサーベイメータの
食品放射能測定
システムがあります。



ゲルマニウム半導体検出器ガンマ線測定装置

試料は、極微量の放射能を測定するため、周囲からの放射線を遮へいする鉛容器の中で測定します。
検出器で感知した放射線エネルギーの放射能の種類と濃度を測定することができます。

YOUR BEST SOLUTION

WE ARE TOTAL SOLUTION COMPANY OF SCIENCE TECHNOLOGY

高流量で大気中の有害物質を捕集する設置用全天候型サンプラー ハイボリウムエアサンプラーHV-1000R型 粉じん用

- ▶ HV-700R型は、環境省指定分析マニュアルに基づいたダイオキシン用サンプラーです。
- HV-1000R型は粉じん用とダイオキシン用の2種類があります。



- ◆ 折りたたみ式で、移動、保管に便利です。
- ◆ 定流量装置により採取量増加による吸引流量の低下を抑えています。
- ◆ 表示部はタッチパネルを使用しています。
- ◆ 粉じん用HV-1000Rにオプションの分粒装置を装着することで分粒特性を持たせることができます。
- ◆ 静音設計をしています



ハイボリウムエアサンプラーと ゲルマニウム半導体検出器のコラボレーション

石英繊維と活性炭の二種類のろ紙で空気中の浮遊物を採取する「ハイボリウムエアサンプラー」で空気をろ過した試料を、高分解能ゲルマニウム検出器で測定すると、空気中を漂っている放射性物質の種類と量を調べることができます。

大気中の放射性物質を直接採取し、測定したデータは、内部被ばくの影響を検討する上で重要です。一方、多くの機関による空間線量測定器を用いた測定データも大気中放射線として発表される場合がありますが、これには大気中を漂う放射性物質からの放射線だけでなく、地表などに付着した放射性物質からの放射線も含まれますので、意味が異なります。

YOUR BEST SOLUTION

WE ARE TOTAL SOLUTION COMPANY OF SCIENCE TECHNOLOGY

万が一でも、こぼれない!!

セーフティコートねじ口びん(ポリウレタンコート)

》 セーフティコートだから、

破損防止!

》 セーフティコートだから、

飛散防止!!

》 セーフティコートだから、

安全第一!!!



》 特徴

- ◆ オートクレーブによる滅菌ができます。
- ◆ 電子レンジで使用できます。
- ◆ 耐熱性 -30℃～140℃

》 化学的特性

- ◆ 耐水性クラス DIN ISO 719, class1
- ◆ 耐酸性クラス DIN 12 116, class1
- ◆ 耐アルカリ性クラス DIN ISO 695, class2

室内で、毒性ガスや可燃性ガスを安全に保管し安全に供給します!!

ガスシリンダーキャビネット

近年、高圧ガスの漏えいをはじめとする事故件数が、全国、都内ともに増加傾向にあり、高圧ガスの安全な取扱を徹底して事故の防止を図ることが急務となっています。

》 シリンダーキャビネットとは?

毒性ガス・可燃性ガス・腐食系ガスなど、高圧ガス容器のネックバルブなどからガスが漏洩した場合、人命に関わる事故に繋がる可能性があるガスボンベを箱の中に収容し常に局所排気をすることで、いつ何時ガスが漏れても適切に漏洩ガスを排出できるボンベ収納庫をシリンダーキャビネットといいます。

ガス漏れが検知されると、ボンベ供給バルブ直近の遮断弁によりガス供給が遮断されます。万が一、可燃性ガスに引火し爆発しても、爆風口を上部に設置した防爆仕様なので、作業員の安全を確保することができます。

》 特徴



漏洩検知

ガス漏れが検知されると、ボンベ供給バルブ直近の遮断弁によりガス供給が遮断されます。

防爆仕様

万が一、可燃性ガスに引火し爆発しても、爆風口を上部に設置しています。作業員の安全を確保することができます。

高圧ガス保安法の一例として貯蔵に係る技術上の基準【一般測】

19-1-2容器により貯蔵する場合の技術上の基準

(二)容器置場(不活性ガス及び空気を除く。)の周囲2m以内の火気使用禁止及び引火性又は発火性の物を置かない。

(障壁およびシリンダーキャビネット収納時はこのかぎりでない。)

外形寸法

容器収納量	形式	外形寸法	対応容器
1本	TZ-101	500x500x1500	10Lボンベ
	TZ-471	500x500x1900	47Lボンベ
2本	TZ-102	500x500x1500	10Lボンベ
	TZ-472	500x500x1900	47Lボンベ

YOUR BEST SOLUTION

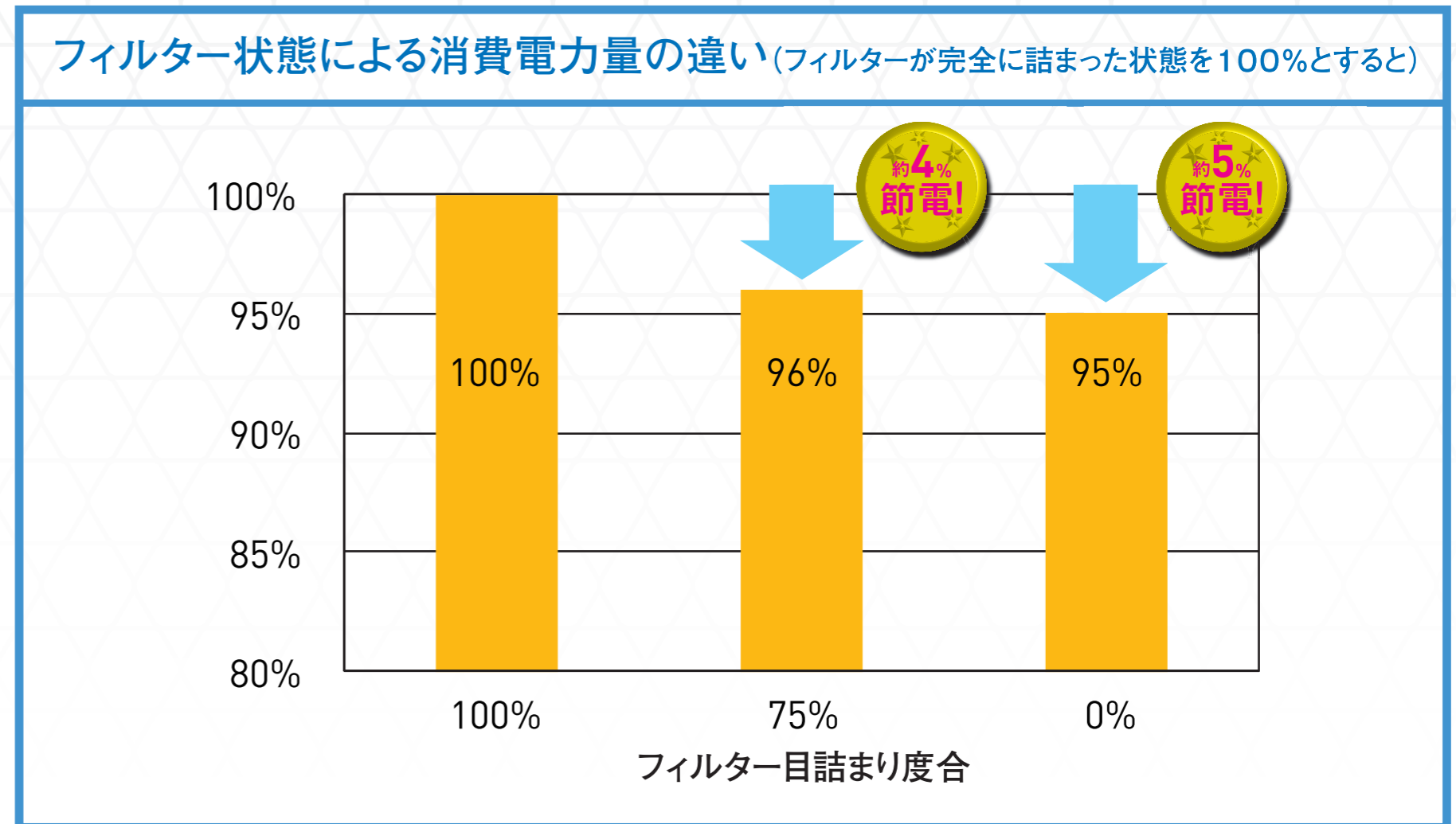
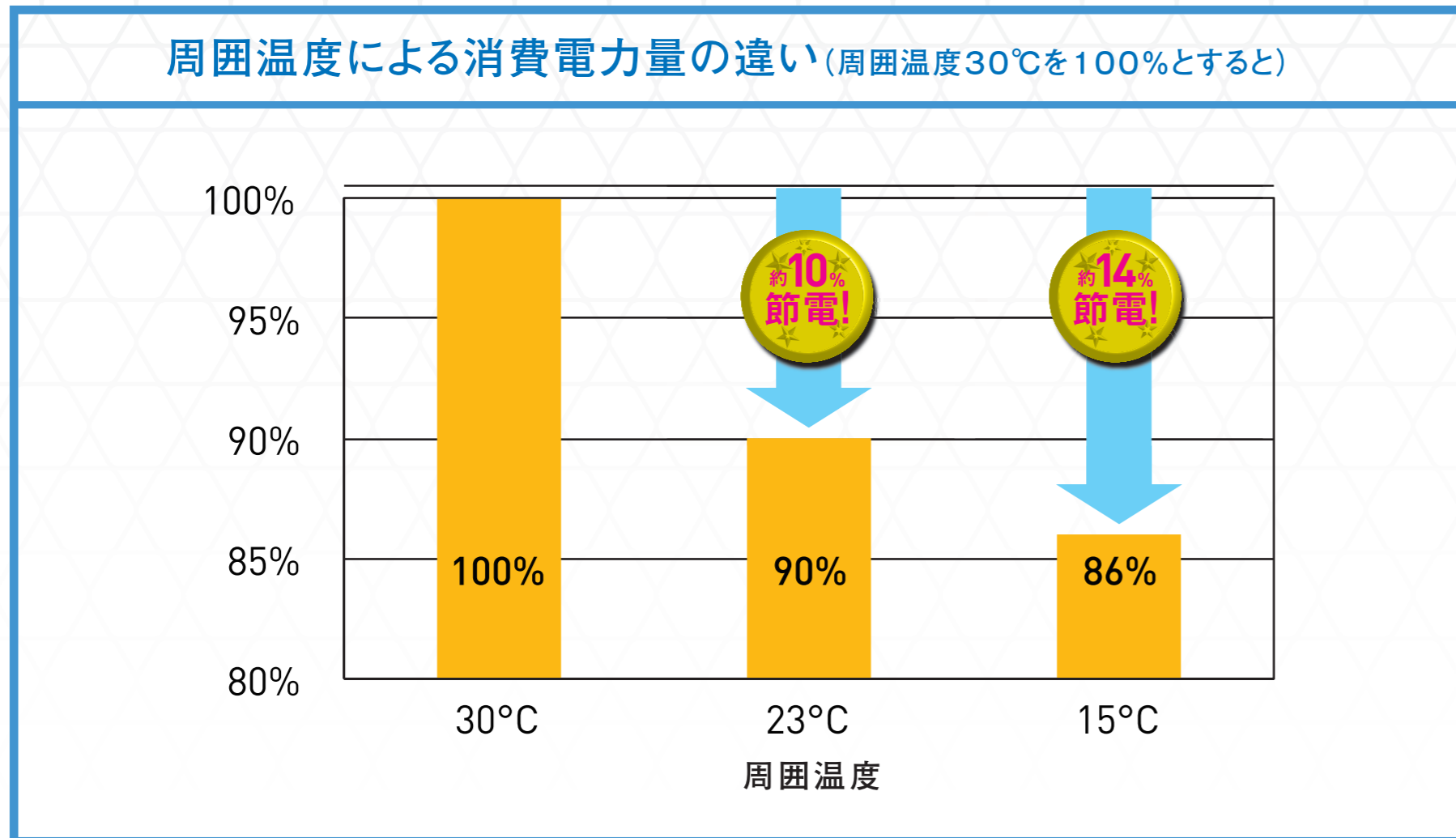
WE ARE TOTAL SOLUTION COMPANY OF SCIENCE TECHNOLOGY

24時間365日フル稼働のフリーザから節電しよう

節電・省エネフリーザのご提案

➤ 運転状況の改善による節電・省エネ

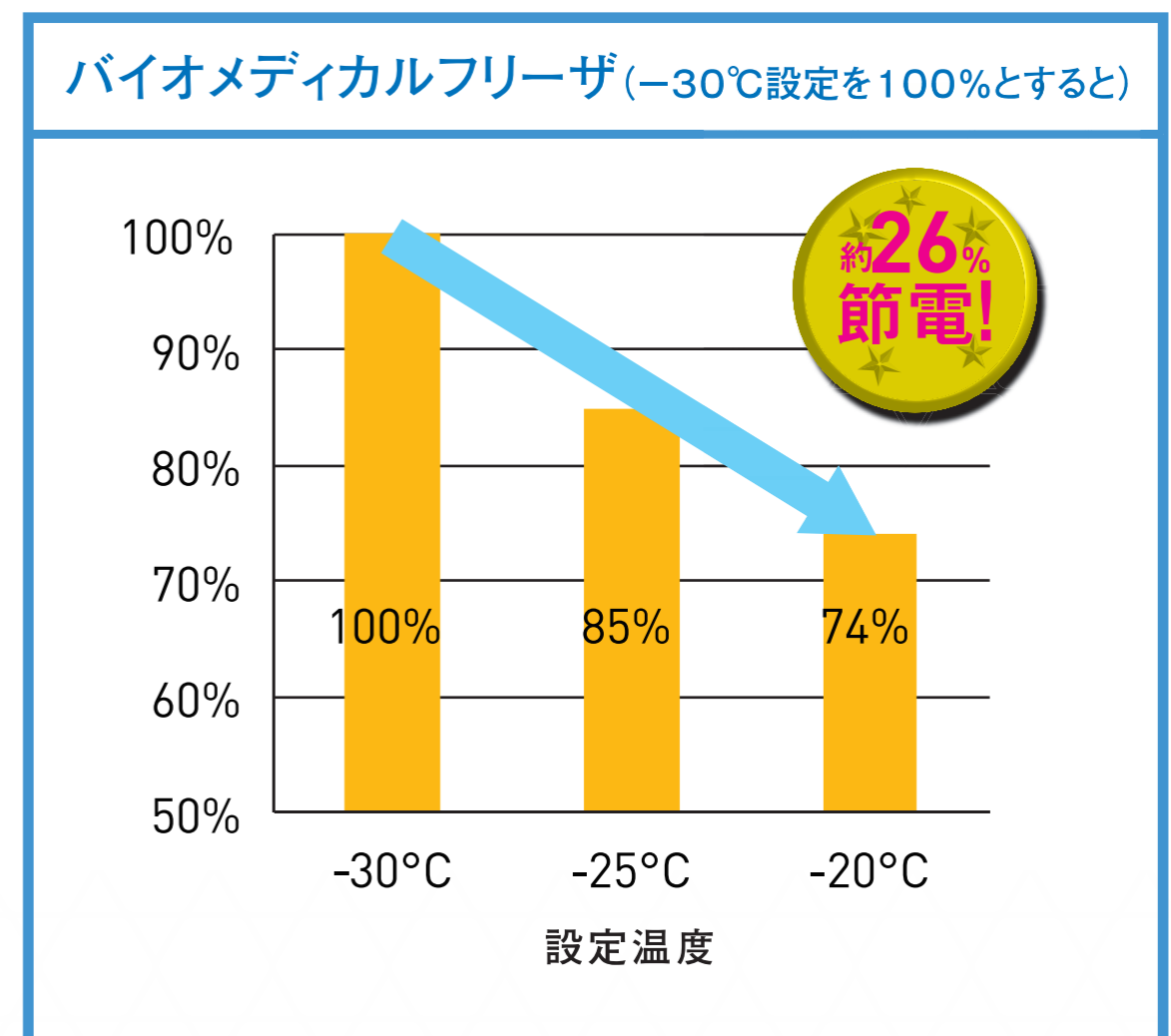
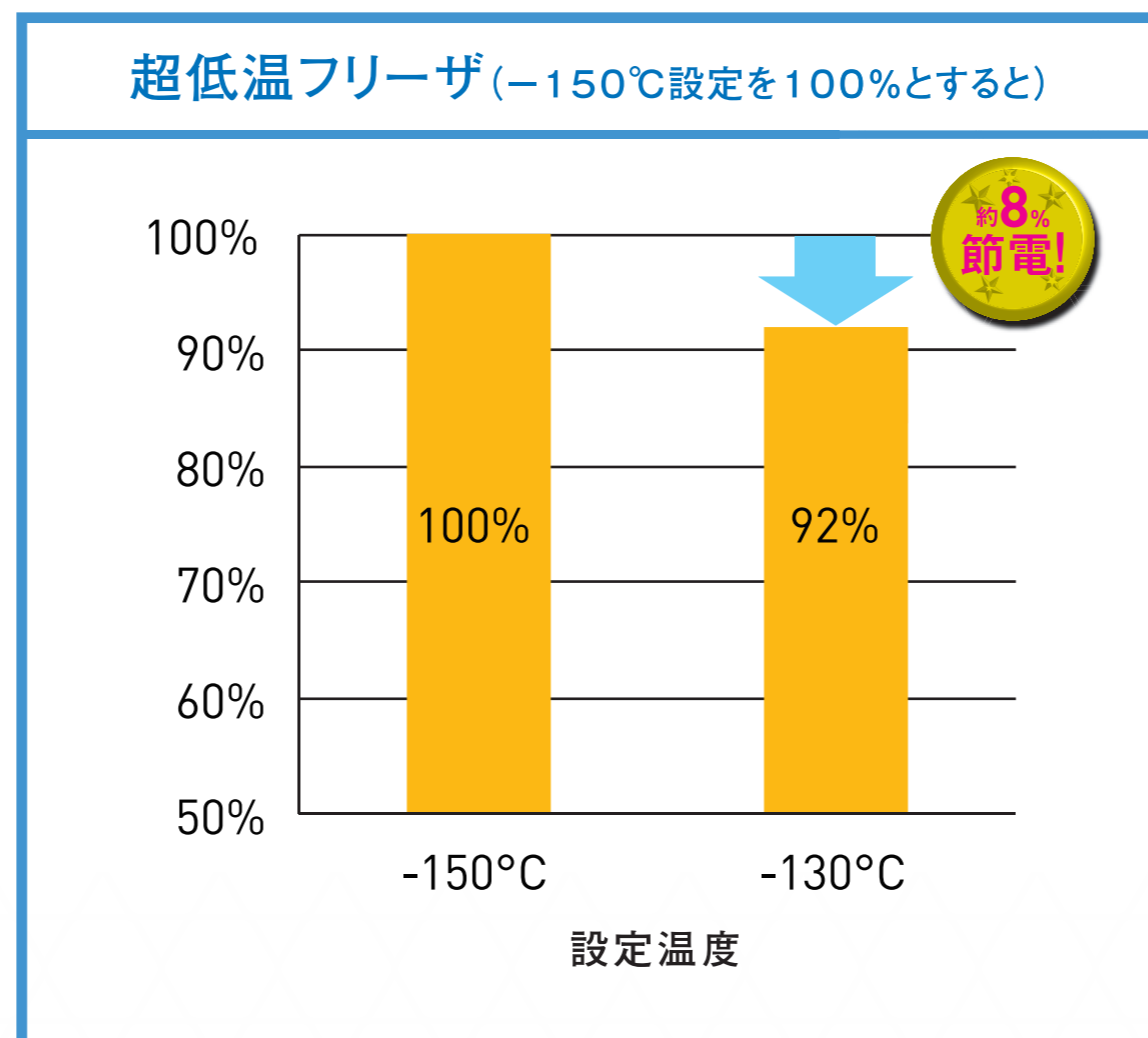
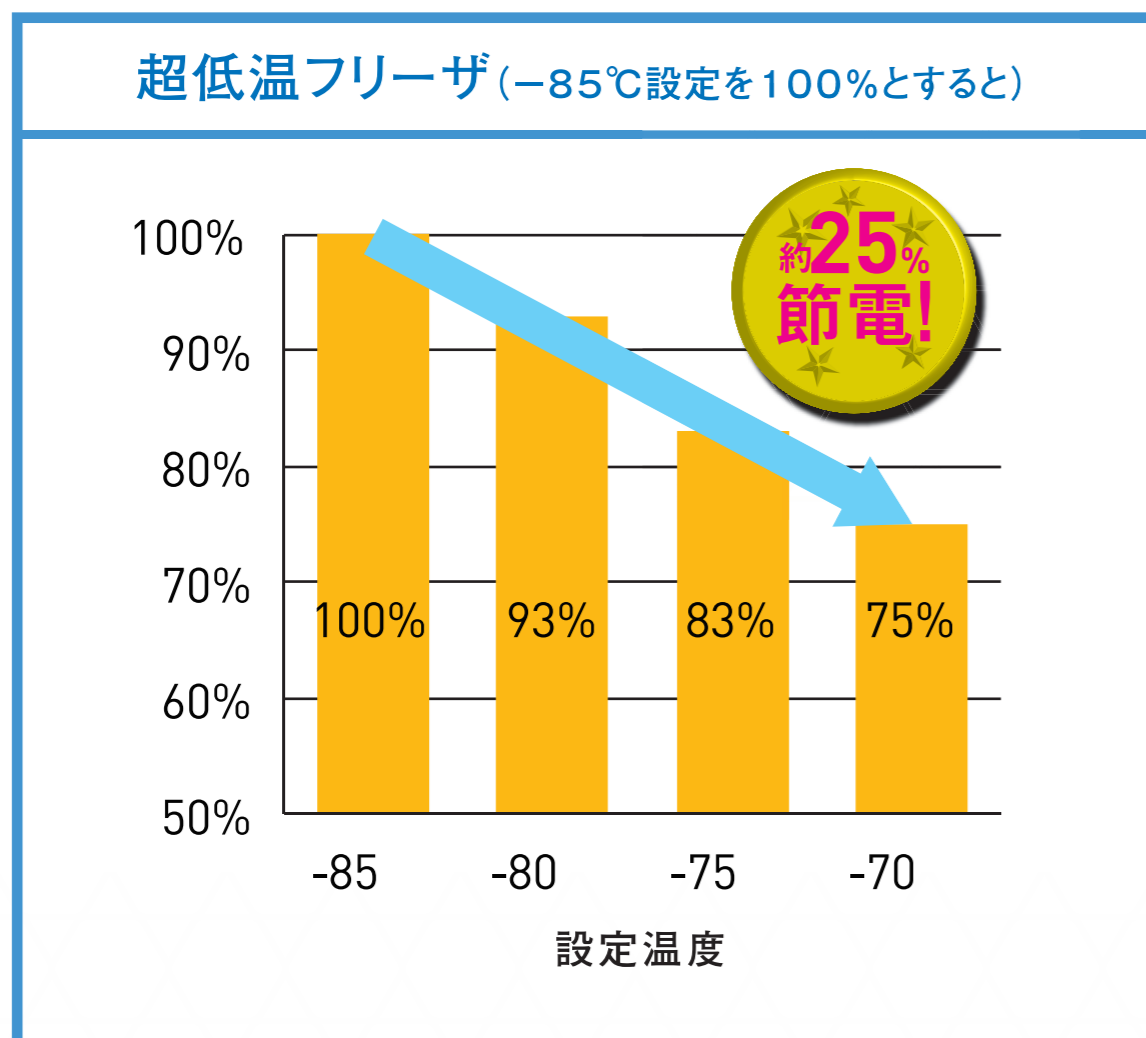
設置環境の改善や日ごろのお手入れにより節電・省エネが可能です。



機器周辺の風通しを良くし、放熱効率を上げるだけでも節電になります!

➤ 温度設定の変更による節電・省エネ

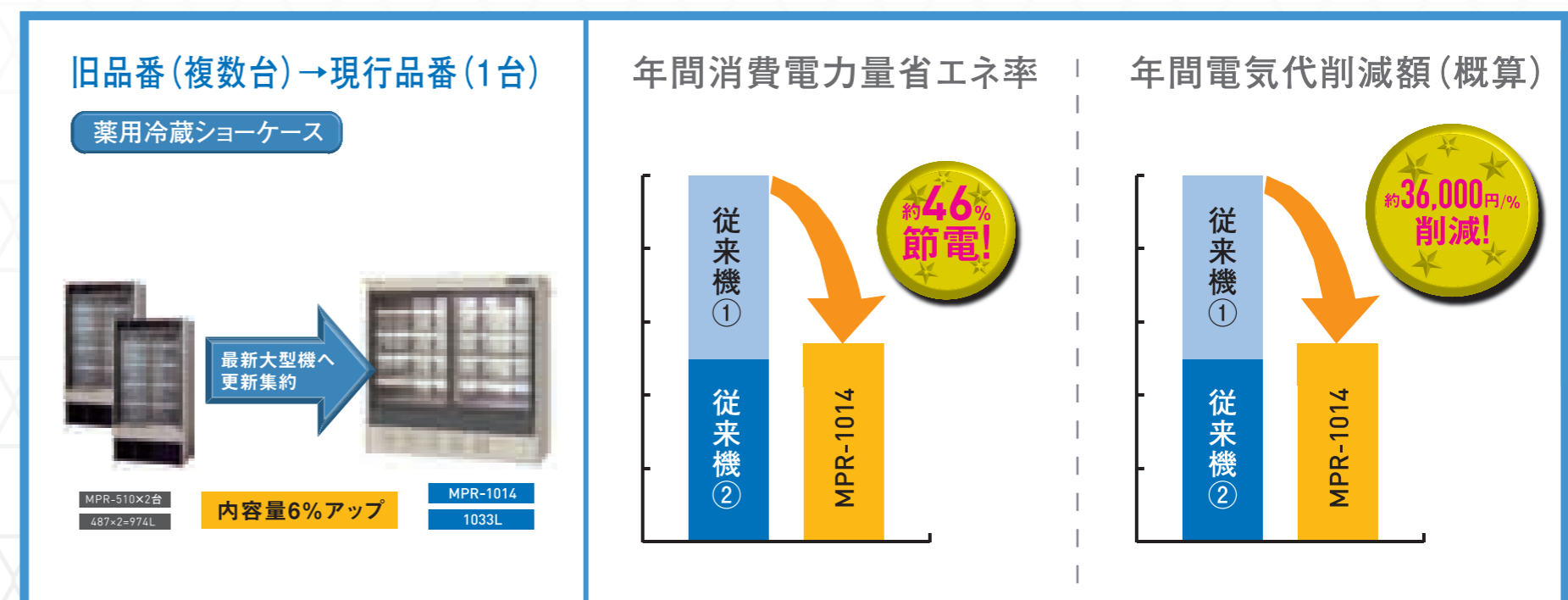
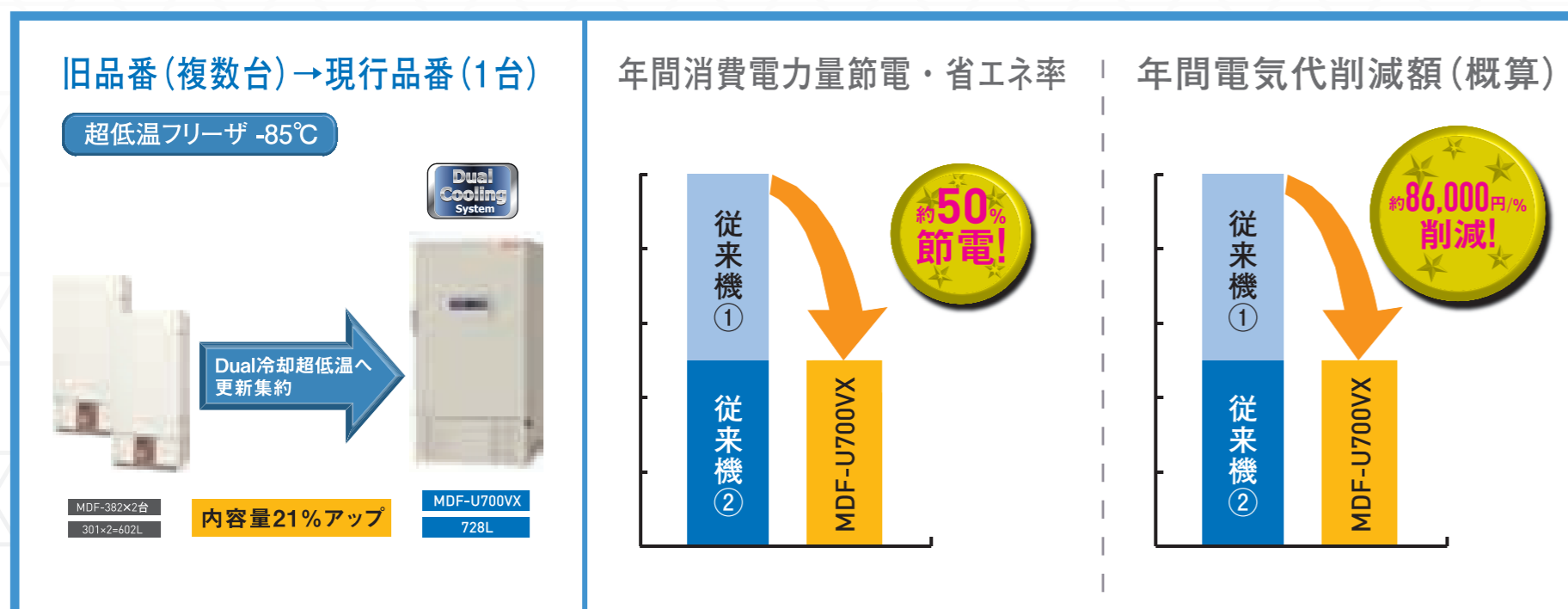
フリーザの庫内設定温度を高く設定することにより節電・省エネが可能になります。



機器の放熱量と、お部屋の空調負荷が減少、ダブルで節電になります!

➤ 機器集約による節電・省エネ

2台の機器を1台にまとめることにより、大幅な節電・省エネが図れます。



※50Hzで試算。 ※一部を除きJIS C9801(2006年度版)に基づき測定。 ※電気代15円/kWhでの算出。
※表中の数値は概算です。設置の仕方、周囲温度、湿度、ドア開閉頻度、内容物の量などにより変動する場合があります。
※品番によっては省エネにならない場合があります。詳細はお問い合わせください。

三洋電機株式会社 コマーシャルカンパニー バイオメディカ事業部

YOUR BEST SOLUTION

WE ARE TOTAL SOLUTION COMPANY OF SCIENCE TECHNOLOGY

24時間365日フル稼働のフリーザから節電しよう

節電・省エネフリーザのご提案

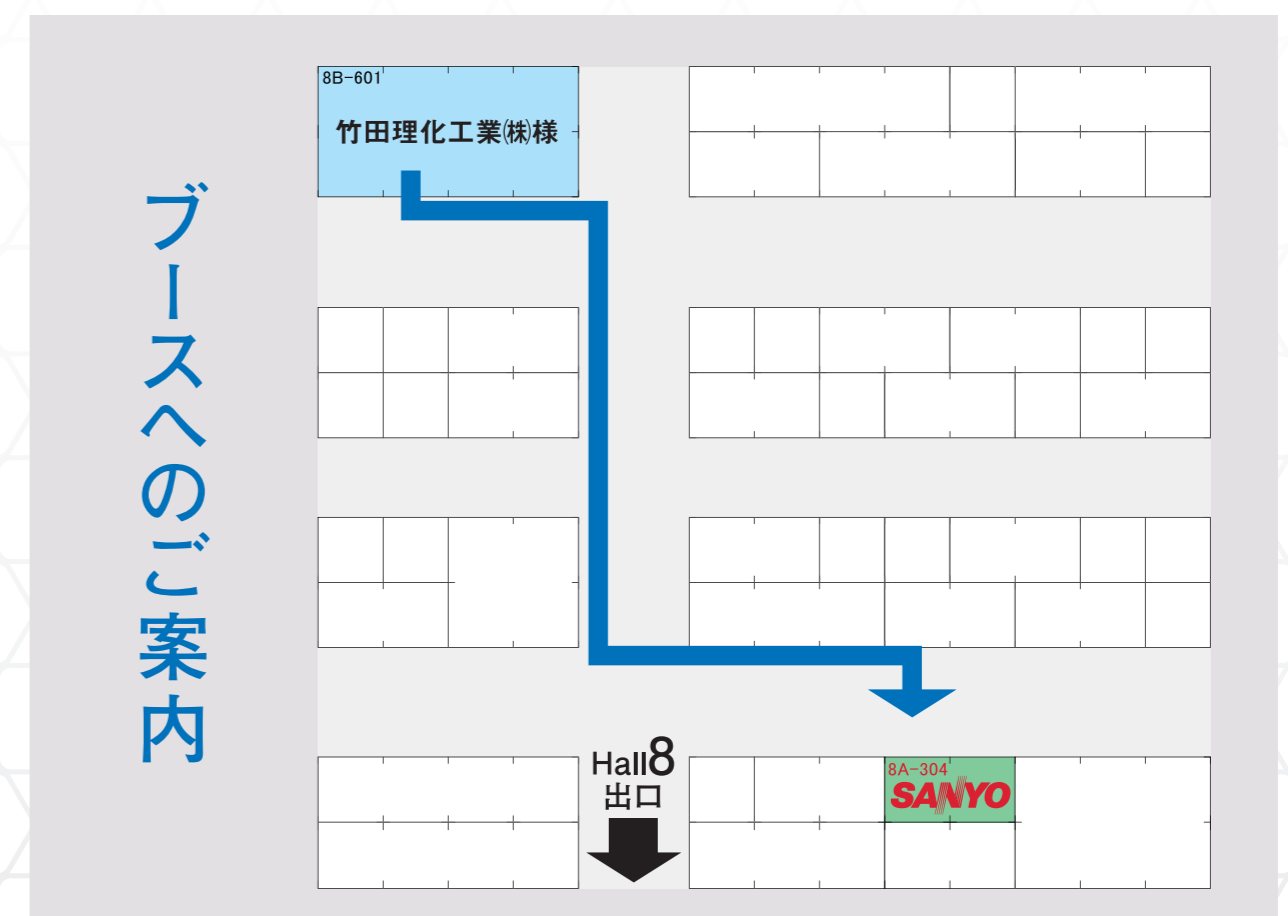
▶▶ 旧品番からの買い替えで節電・省エネになります!

旧品番 → 現行品番	年間消費電力量節電・省エネ率	年間電気代削減額(概算)	主な特徴
バイオメディカルフリーザ -20~-30℃ 			1.年間消費電力量 19%ダウン! 2.内容量 43%アップ で収納能力アップ! 3.1リットル当たり約 43%の節電!
超低温フリーザ(縦型) -85℃ 			1.年間消費電力量 24%ダウン! 2.内容量 11%アップ で 2inチューブ収納能力 60%アップ! 3.1リットル当たり約 31%の節電!
超低温フリーザ(縦型) -85℃ 			1. Dual冷却システム でリスク回避! 2. ECOモード 運転搭載 年間消費電力量 31%ダウン! 3. 多機能液晶コンパネ で簡単操作!
超低温フリーザ(横型) -85℃ 			1.平成21年度 優秀省エネ機器! (社団法人 日本機械工業連合会 会長賞 受賞機) 2.年間消費電力量 45%ダウン! 3. VIP PLUS 搭載 26%の省スペース!
超低温フリーザ(縦型) -150℃ 			1.年間消費電力量 20%ダウン! 2.1リットル当たり約 55%の節電! 3. VIP PLUS 搭載 231L大容量で-150℃!

※50Hzでの試算。 ※一部を除きJIS C9801(2006年度版)に基づき測定。 ※電気代15円/kWhでの算出。 ※表中の数値は概算です。設置の仕方、周囲温度、湿度、ドア開閉頻度、内容物の量などにより変動する場合があります。 ※品番によっては省エネにならない場合があります。詳細はお問い合わせください。

▶▶ サンヨーブースにお越しく下さい!

三洋電機株式会社バイオメディカ事業部では、電力不足による、節電・省エネ対策にお応えできる省エネ機器を展示、アイデアをご提案しております。ぜひサンヨーブースへお越しく下さい。



三洋電機株式会社 コマーシャルカンパニー バイオメディカ事業部

YOUR BEST SOLUTION

WE ARE TOTAL SOLUTION COMPANY OF SCIENCE TECHNOLOGY

長期間モニタリングでラボ環境の最適化

Midi LOGGER GL820

節電をどこから始めようかお悩みの方

- ◆ 部屋の照明を落とす?
- ◆ 省エネの装置に買い換える?

まずはMidi LOGGERで現在の電力使用量、温度、湿度を簡単モニタリングしてみてもはいかがでしょうか。



》 測定対象

使用電力量記録

研究室内の温湿度管理

その他にも様々なデータ測定に使用できます。

分析機器の測定データ記録

培養槽内の環境測定

クリーンルーム・チャンバー内の温度調整性能試験

ハウス内のCO2濃度制御

ラボ全体を効率化・最適化します

》 特徴

- ◆ B5サイズ、重さ990グラムのコンパクト設計。省スペースで場所を取りません。
- ◆ 測定データはペーパーレスで記録。記録紙切れ、インク切れの心配がなく、長時間測定ができます。
- ◆ パソコンにLANまたはUSBで直接接続できます。
- ◆ 最大200チャンネルまでチャンネル増設ができます。

➡ 持ち運びに便利なポケットサイズもあります

midi LOGGER
GL10



YOUR BEST SOLUTION

WE ARE TOTAL SOLUTION COMPANY OF SCIENCE TECHNOLOGY

身近な実験装置から省エネ×効率化

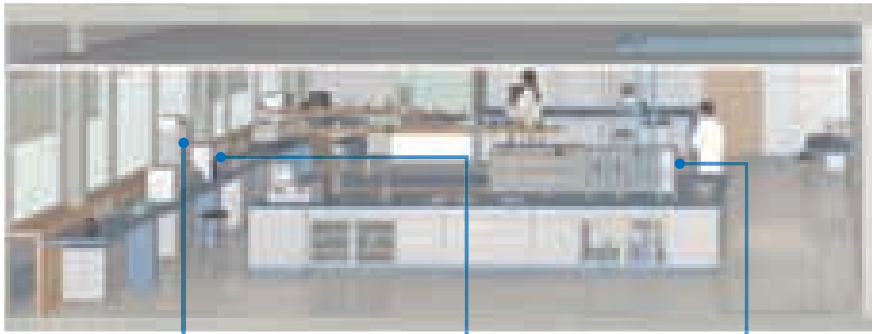
純水製造装置 Elix Advantage

Q 研究室で電力消費が多いのはどこ？

A 研究室の消費電力全体の約3分の1が
実験装置で消費するものと推定されます。

※使用する実験装置によって異なります

特に消費電力が大きな装置は



熱源

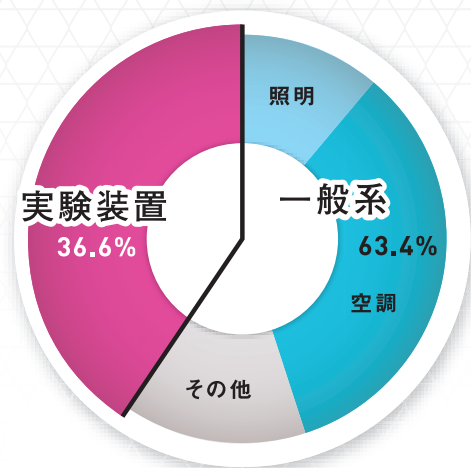
電気炉、蒸留器など

24時間フル稼働

低温フリーザーなど

冷却装置

冷却水循環装置など



実験の質・作業効率を保ちながら節電できる省エネタイプの装置をご紹介します。

純水製造装置ElixAdvantage

熱を使わないRO+EDI方式のエコ純水装置

加熱式蒸留器からの更新で

使用電力を約95%削減

ランニングコストも大幅に削減できます

さらに ・精製時間短縮で作業効率アップ

・簡単メンテナンスで長期間高い水質を維持

・CO2排出量削減で環境に優しい

Save Cost, Save the Earth



YOUR BEST SOLUTION

WE ARE TOTAL SOLUTION COMPANY OF SCIENCE TECHNOLOGY

身近な実験装置から省エネ×効率化

ダイヤフラム真空ポンプV-700シリーズ

ECO2モード搭載エコノミー (Economical) × エコロジー (Ecological)

- ◆ 01 : 起動時は最大排気量 (30L/min) で迅速減圧。
- ◆ 02 : 起動1時間後、稼働率を20%減少し、省エネルギー&低騒音&低振動を実現しながら目的の真空度へ
- ◆ 03 : 起動2時間後、到達真空度を維持しうる為に必要な最低限の稼働率 (50%) に自動変換
- ◆ 04 : V-700ECO、V-701ECOなどバキュームコントローラー未接続時にECOモード自動起動



無駄な電力!無駄な動作を節約します!!

》特徴

- ◆ コンパクトで頑丈!!
寸法:W180×D206×H275mm
↓
PTFEメンブランの耐用年数が増大!!コンタミが無く環境に優しいオイルフリー!!
- ◆ エバポレーターでも、デジケーターでも、真空乾燥機の真空源でも!!
↓
溶媒が入ってもダイヤフラムなので問題無し!粉が入っても、窓から確認の上で洗浄も可能
- ◆ 吸引ろ過に!
↓
任意のパワーに設定可能!効率良く吸引ろ過が行えます!

